



PR PROPERTIES
THE PERFECT HOME
BY KELLER WILLIAMS

PR PROPERTIES

AGENZIA — NICE

NICE — PROVENCE-ALPES-CÔTE D'AZUR

Nizza centro - Appartamento su due livelli di 216mq in palazzo d'epoca con terrazza di 20 mq

€ 1.500.000

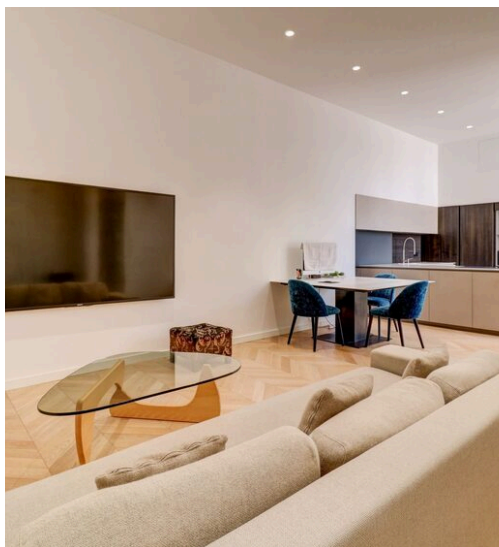
PREZZO

216 m²

METRI QUADRI

0

STANZE



DESCRIZIONE

Nizza centro - Appartamento su due livelli di 216mq in palazzo d'epoca con terrazza di 20 mq

RARO !! In un sublime palazzo borghese, custodito e idealmente situato nel quartiere Carabacel, ai piedi di Cimiez. Offriamo un appartamento su due livelli di 216 mq con terrazzo di 20 mq. Attualmente configurato come 2 appartamenti indipendenti, è possibile collegare molto facilmente i 2 livelli. Al piano terra troverete

un appartamento di 3 locali completamente ristrutturato di 84 mqe al 1° piano un appartamento di 3 locali in stile loft di 132 mq. Rimarrete sedotti dai bellissimi volumi che si adattano a tutti i progetti. Tutte le comodità sono nelle immediate vicinanze. Più informazioni? Una visita? Chiamateci subito!

	216 m² SUPERFICIE
	0 STANZE
	3 BAGNI
	€ 1.500.000 PREZZO

CARATTERISTICHE

				
SPAZI AMPI	CONFORTEVOLE PER I SERVIZI	EDIFICIO STORICO	PIÙ DI 3 CAMERE	POSIZIONE ESCLUSIVA



PR PROPERTIES
THE PERFECT HOME
BY KELLER WILLIAMS
PR PROPERTIES

CONTATTI

Prenota una visita

Contattaci per maggiori informazioni o per fissare un appuntamento.



TELEFONO

0033 6 48 21 28 95 - 0039 351 738 0678



EMAIL

massimo.robecchi@kwitalia.com



INDIRIZZO

16 avenue de la Pastorelle, Nice, Alpes Maritimes