



**CARAIBICASA**

AGENZIA — SOSÚA

SOSÚA EL BATEY — COSTA NORD

# COMFORT ESCLUSIVO e STILE DI VITA ESCLUSIVO

**\$ 749.000**

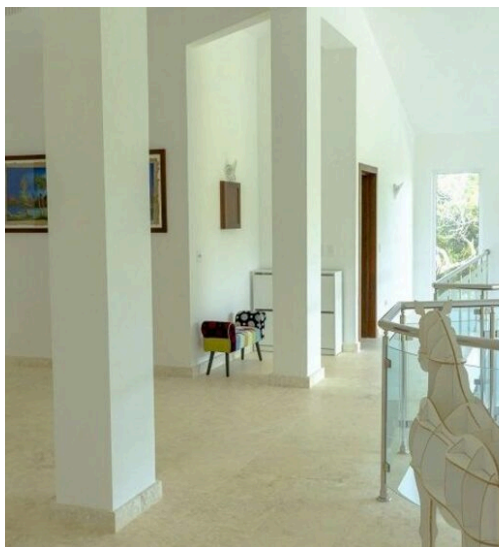
PREZZO

**318 m<sup>2</sup>**

METRI QUADRI

**4**

STANZE



## DESCRIZIONE

# COMFORT ESCLUSIVO e STILE DI VITA ESCLUSIVO

Villa elegante e moderna, completata nel 2019 con finiture di alta qualità. Vendita arredato con mobili d'importazione. La facciata della casa è impreziosita da una magnifica cascata che rende l'ingresso di questa villa assolutamente unico e magnifico. Giardino tropicale, ampio parcheggio. Il piano superiore, con l'ingresso principale, offre 3 camere da letto, ciascuna con il suo moderno bagno privato. Con una superficie di 129 m<sup>2</sup> / 1388 piedi quadrati. Tutte e tre le camere da letto al piano superiore sono dotate di aria condizionata inverter e mobili d'importazione. La camera da letto principale è dotata di una grande finestra in PVC che lascia entrare la luce naturale ed è di forma circolare, arredata con un grande letto rotondo. Attraverso una scala a chiocciola, con ringhiere in vetro, supporti in acciaio inox e gradini rivestiti in legno di rovere, si raggiunge il piano inferiore di questa villa unica nel suo genere. Il soggiorno e la sala da pranzo

sono dotati di aria condizionata centralizzata. L'arredamento è di importazione. La casa offre ampie finestre che garantiscono luminosità e luminosità. Il piano inferiore ha una superficie di 189 m<sup>2</sup> / 2034 piedi quadrati. Cucina a vista, dispensa accessibile, soggiorno, sala da pranzo, soggiorno (sala TV), ampia stanza che può essere utilizzata come camera da letto o studio, ripostiglio e bagno completo. Due ampie terrazze di 90 m<sup>2</sup> totali si affacciano sulla piscina privata, dalle dimensioni generose e dotata di vasca idromassaggio, circondata da palme e piante tropicali. La piscina è dotata di un sistema di illuminazione che cambia colore nell'acqua e offre una splendida vista notturna. Tutte le finestre e le porte scorrevoli sono in PVC di alta qualità. Legno di quercia. Pavimenti e pareti dei bagni rivestiti in pietra corallina. L'edificio di servizio separato offre un mezzo bagno, un'area di pompaggio e Lavanderia. Benvenuti al Paradiso in Paradiso!

 **318 m<sup>2</sup>**  
SUPERFICIE

 **4**  
STANZE

 **5**  
BAGNI

 **\$ 749.000**  
PREZZO

## CARATTERISTICHE



CARAIBICASA

## CONTATTI

### Prenota una visita

Contattaci per maggiori informazioni o per fissare un appuntamento.



TELEFONO  
**+18293010361**



EMAIL  
**info@caraicasa.com**



INDIRIZZO  
**CALLE PEDRO CLISANTE 73, SOSÚA, PUERTO PLATA**