



**EUROSERVICE GROUP**

AGENZIA — DOLO

MIRANO — VENETO

# CASALE IN CAMPAGNA CON PARCO E GIARDINO, COMODO AI SERVIZI

**€ 595.000**

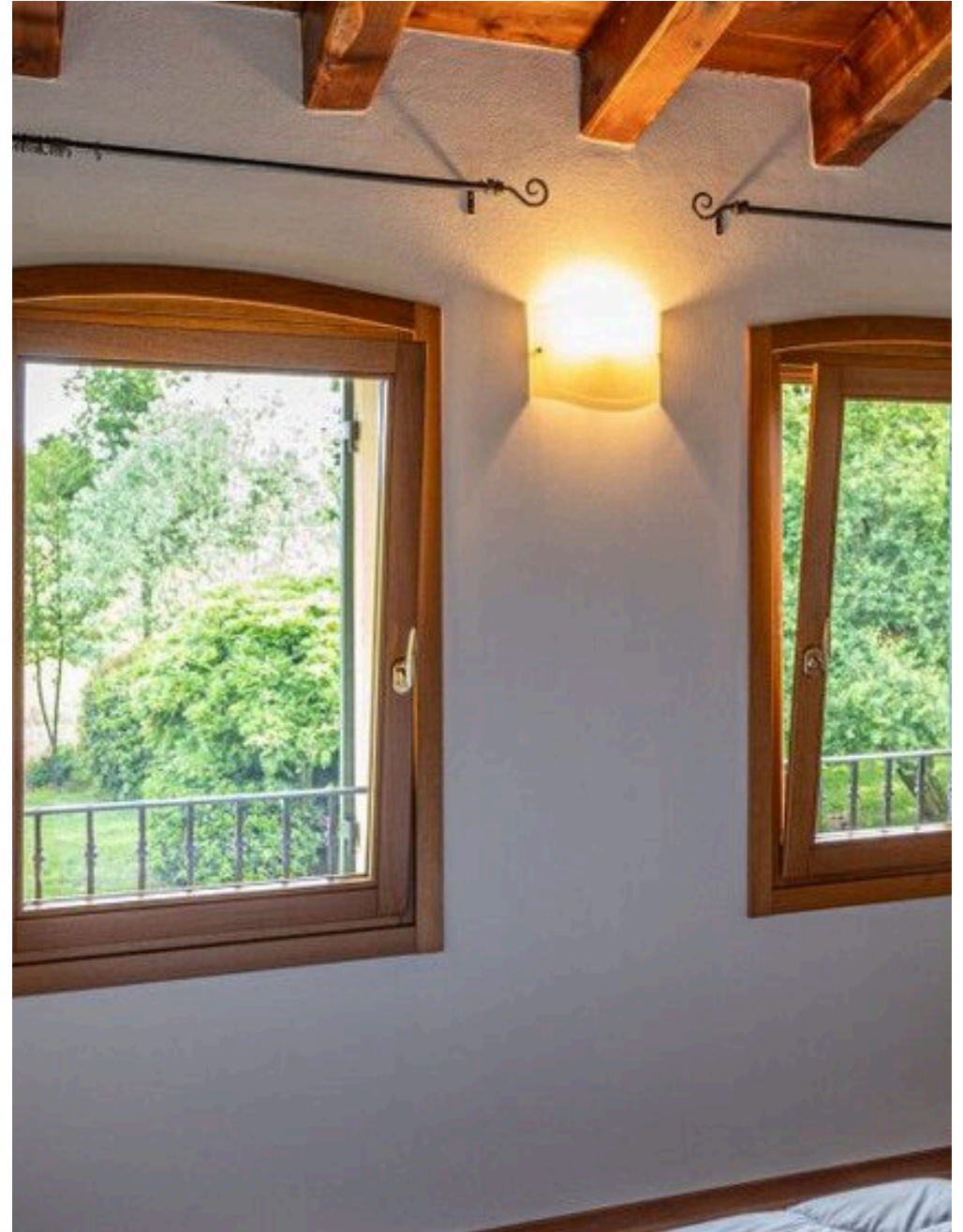
PREZZO

**190 m<sup>2</sup>**

METRI QUADRI

**0**

STANZE



## DESCRIZIONE

# CASALE IN CAMPAGNA CON PARCO E GIARDINO, COMODO AI SERVIZI

MIRANO: a pochi minuti dalla piazza di Mirano, dove la vita scorre vivace tra caffè e botteghe storiche, esiste un luogo in cui il tempo rallenta e la natura torna protagonista. Qui, immerso nella quiete autentica della campagna veneta, sorge un casale che racconta storie di tradizione, calore e bellezza. Sapientemente ristrutturato con un attento intervento conservativo, questo rustico custodisce l'anima delle case di un tempo: camini d'epoca che scaldano l'atmosfera, travi a vista con tavelle originali, pavimenti in cotto e mattoni faccia a vista che parlano di autenticità. Ogni dettaglio è stato valorizzato per mantenere intatto il fascino originario, unendo eleganza e comfort contemporaneo. La zona giorno accoglie con ambienti ampi e versatili, pensati per vivere e condividere. Il soggiorno, impreziosito da una grande vetrata, si apre in una suggestiva doppia altezza che amplifica luce e respiro, creando un dialogo continuo tra interno ed esterno. La luce naturale diventa protagonista, accarezza le superfici e rende ogni momento speciale. Al piano terra, una stanza/cantina

ideale come studio o spazio creativo, un magazzino con lavanderia e un bagno finestrato completano gli ambienti con funzionalità e discrezione. La zona notte regala intimità e comfort con due camere matrimoniali e un bagno finestrato. Il soppalco, affacciato sulla zona living, è uno spazio dal carattere unico: può trasformarsi in una terza camera, in uno studio ispirante o in un rifugio personale dove ritrovare sé stessi. All'esterno, la proprietà si apre su circa 4.000 mq di giardino privato, un angolo verde dove respirare libertà e silenzio, oltre a ulteriori 5.000 mq di terreno agricolo confinante. Uno spazio prezioso, perfetto per chi sogna cavalli, un paddock, un piccolo ricovero o semplicemente un contatto autentico con la natura. Privacy assoluta, orizzonti aperti, cieli che cambiano colore al tramonto. Qui non si acquista solo una casa, ma uno stile di vita: la serenità della campagna a pochi minuti dai servizi, il calore della tradizione unito al comfort moderno (riscaldamento a pavimento e clima), la sensazione di vivere in un luogo che sa accogliere e proteggere....

 **190 m<sup>2</sup>**  
SUPERFICIE

 **0**  
STANZE

 **2**  
BAGNI

 **€ 595.000**

## CARATTERISTICHE



EUROSERVICE GROUP

## CONTATTI

### Prenota una visita

Contattaci per maggiori informazioni o per fissare un appuntamento.

 TELEFONO  
**3355295553**

 EMAIL  
**burla@euroservice-group.com**

 INDIRIZZO  
**Via Cairoli n. 18 B, DOLO, VENEZIA**