



Overlook Immobiliare

AGENZIA — PISA

PISA — TOSCANA

HERITAGE

€ 800.000

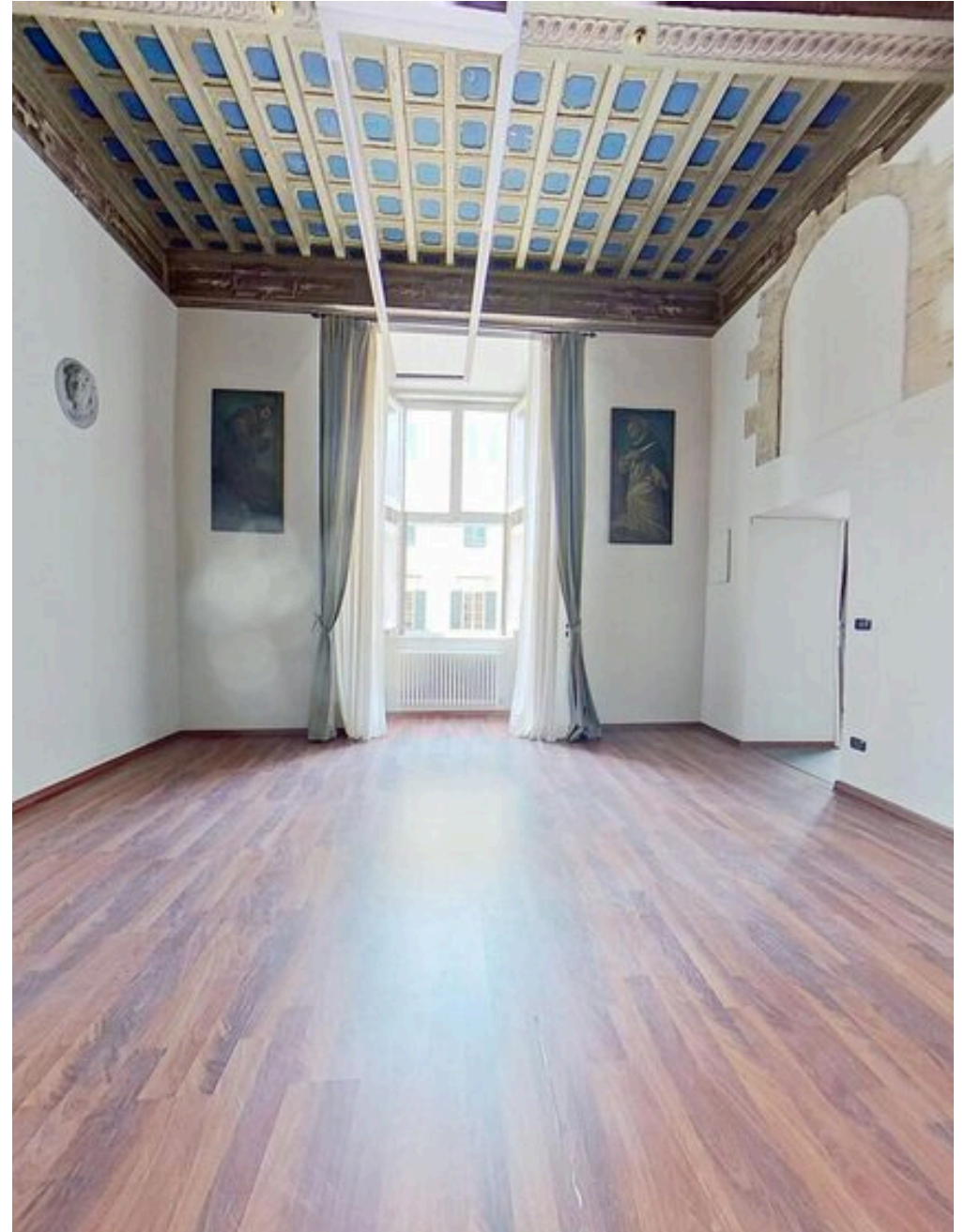
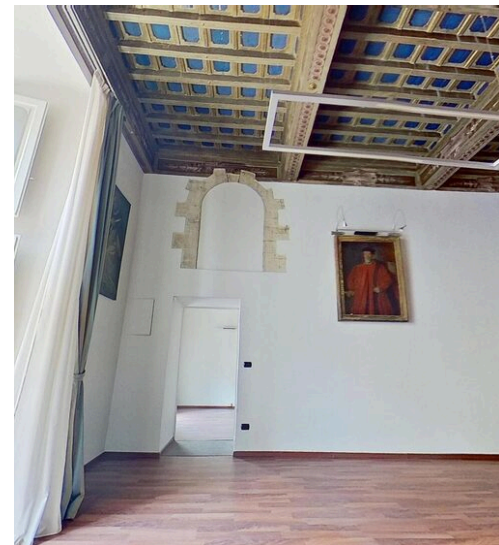
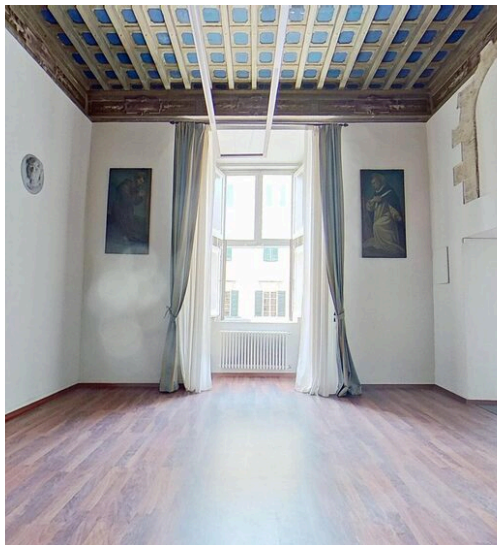
PREZZO

265 m²

METRI QUADRI

5

STANZE




DESCRIZIONE

HERITAGE


"Si muove la città, con le piazze e i giardini e la gente nei bar" La Sera dei Miracoli Nel cuore più autentico e pulsante di Pisa, là dove la città conserva intatta la propria identità storica e il proprio tessuto sociale più vivo, lungo una delle vie più prestigiose e rappresentative del centro antico, proponiamo una dimora di straordinario valore architettonico e culturale. Inserito al piano nobile di un importante palazzo storico sottoposto a tutela della Soprintendenza, l'appartamento rappresenta una rara testimonianza dell'evoluzione urbana e architettonica della città. Parte della proprietà si sviluppa infatti sull'impianto originario di un'antica casa torre medievale, elemento di eccezionale interesse che riconduce alle origini della Pisa comunale e mercantile, quando il profilo della città era scandito dalle torri delle famiglie più influenti. L'abitazione conserva il carattere e la nobiltà delle grandi residenze cittadine di rappresentanza. Gli eleganti soffitti a cassettoni, le importanti altezze interne,

le ampie aperture e la successione armoniosa degli ambienti restituiscono una percezione di spazio, luce e proporzione che appartiene alla migliore tradizione architettonica pisana. Ogni dettaglio racconta una storia fatta di stratificazioni, trasformazioni e permanenze, in un dialogo continuo tra memoria e abitare contemporaneo. Gli affacci sulla principale arteria del centro storico permettono di vivere quotidianamente il volto più autentico della città: quello delle piazze animate, delle botteghe storiche, dei caffè, della vita culturale e universitaria che da secoli rende Pisa un luogo di straordinaria vitalità. Una posizione privilegiata che consente di percepire la città non come semplice scenario, ma come esperienza da vivere e attraversare ogni giorno. L'immobile è dotato di impianto di climatizzazione e si presenta come una soluzione ideale per chi desideri una residenza di grande rappresentanza, ma anche per chi riconosce nel patrimonio storico e architettonico un valore da custodire e tramandare...

 **265 m²**
SUPERFICIE

 **1**
BAGNI

 **5**
STANZE

 **€ 800.000**
PREZZO



Overlook Immobiliare

CONTATTI

Prenota una visita

Contattaci per maggiori informazioni
o per fissare un appuntamento.

 TELEFONO
0506221196

 EMAIL
info@overlookimmobiliare.com

 INDIRIZZO
Overlook Immobiliare Via Giuseppe Giusti 10, Pisa, PI